

totaltank

TT



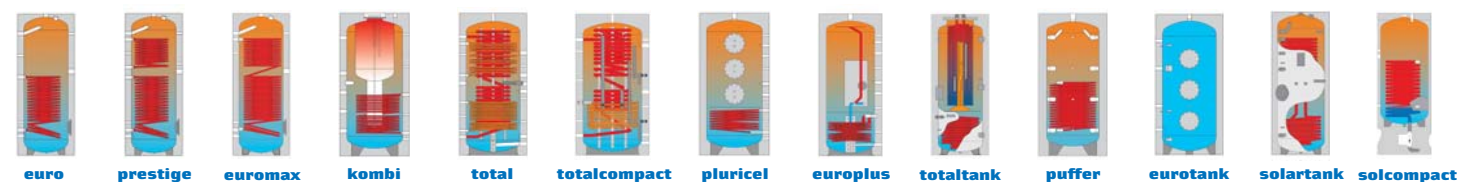
BOLLITORE PER SISTEMI INTEGRATI TOTALI
SPEICHER ZUM INTEGRIEREN IN ALLE HEIZSYSTEME
TANK FOR INTEGRATED TOTAL SYSTEMS

totaltank TT		300	500
Capacità totale / Gesamter Inhalt / Total capacity	l	283	489
Isolamento PU rigido iniet. / PU-Hartsch. fest eingeschäumt / Foamed polyurethane	50 mm	●	●
Altezza totale con isolamento / Gesamte Höhe mit Isol. / Total height with insulation	mm	1630	1680
Altezza massima in raddrizzamento / Kippmass / Diagonal size	mm	1750	1860
Bollitore isolamento 50 mm PU rigido iniet. / Speicher mit PU-Hartschaum fest eingeschäumt 50 mm / Tank with 50 mm foamed hard polyurethane	∅ mm	600	750
Scambiatore inferiore / Unterwärmetauscher / Lower collec. pipe coil	m ²	1,4	1,8
Contenuto acqua serpentino / Wasserinhalt des Wärmetauschers / Pipe coil water capacity	l	8,3	10,3
Potenza assorbita / Leistungsaufnahme / Absorbed power	kW	34	44
Portata necessaria al serpentino / Brauchwasser Kapazität für Heizschlange Necessary capacity heat-exchanger	m ³ /h	1,5	1,9
Produzione acqua riscaldamento 80°/60°C (DIN 4708) Heizwasser Leistung zu 80°/60°C (DIN 4708) Output heating water at 80°/60°C (DIN 4708)	m ³ /h	0,8	1,1
Perdite di carico / Druckverlust / Pressure loss	mbar	34	69
Flangia / Flansch / Flange	∅ mm	290/220	
Peso a vuoto / Leergewicht / Weight empty	kg	130	150
Pressione max. di esercizio del riscaldamento / Max. Betriebsdruck Heizung Max. working-pressure heating	bar	3	
Pressione max. di esercizio dello scambiatore / Max. Betriebsdruck Wärmetauscher / Max. working-pressure heat exchanger	bar	6	
Temperatura max. di esercizio del boiler / Max. Betriebstemperatur Speicher Max. working-temperature boiler	°C	95	

STT		3	4	5
Superficie scambiatore / Wärmetauscherfläche / Water exchanger surface	m ²	3,0	4,0	5,0
Contenuto acqua serpentino / Wasserinhalt des Wärmetauschers / Pipe coil water capacity	l	2,0	2,8	3,5
Potenza assorbita / Leistungsaufnahme / Absorbed power	kW	60	80	100
Portata necessaria al serpentino / Brauchwasser Kapazität für Heizschlange Necessary capacity heat-exchanger	m ³ /h	2,6	3,4	4,3
Produzione acqua sanitaria 80°/60°C (DIN 4708) Sanitär Wasser Leistung zu 80°/60°C (DIN 4708) Output sanitary water at 80°/60°C (DIN 4708)	m ³ /h	1,5	2,0	2,5
Perdite di carico / Druckverlust / Pressure loss	mbar	958	2058	4433
Coefficiente (DIN 4708) / Leistungs-Kennzahl (DIN 4708) Power code (DIN 4708)	NL	15	20	33

STT
Serpentino in rame alettato
CU-Rippenrohr W.T.
Spiral finned copper

DATI, DESCRIZIONI, CARATTERISTICHE TECNICHE E ACCESSORI SONO PURAMENTE INDICATIVI
E NON IMPEGNATIVI E POSSONO QUINDI ESSERE SOGGETTI A VARIAZIONE.
DATA, BESCHREIBUNGEN, TECHNISCHE KENNZEICHEN UND ZUBEHÖR SIND NUR HINWEISENDE,
NICHT VERBINDLICHE UND KÖNNEN VERÄNDERUNGEN UNTERWORFEN SEIN.
DATA, DESCRIPTIONS, TECHNICAL CHARACTERISTICS AND ACCESSORIES
ARE ONLY INDICATIVE, NOT BINDING AND CAN BE SUBJECTED TO VARIATIONS.





INNOVATIVO ACCUMULO PER FONTI ALTERNATIVE E PRODUZIONE ACQUA SANITARIA ISTANTANEA.

- **COMPENSATORE IDRAULICO**
- **INTEGRAZIONE SOLARE AL RISCALDAMENTO**
- **INTEGRAZIONE CALDAIA A CONDENSAZIONE**
- **INTEGRAZIONE EVENTUALE POMPA DI CALORE**
- **INTEGRAZIONE EVENTUALE CALDAIA A LEGNA**
- **PRODUZIONE ACQUA SANITARIA ISTANTANEA**
- **ASSOLUTA IGIENE**
- **LUNGA DURATA**
- **COSTI CERTI PER L'INSTALLAZIONE**
- **STRATIFICAZIONE CON CAMINO IDRAULICO**

TOTALTANK È LA SINTESI DELLA STRATIFICAZIONE CON IL SUO CAMINO IDRAULICO PER OTTENERE LA MIGLIORE PRESTAZIONE DA BASSE POTENZE ENERGETICHE.

D WÄRMESPEICHER ZUR SPEICHERUNG VON ALTERNATIVEN ENERGIEN MIT WARMWASSERPRODUKTION IM DURCHLAUFSYSTEM.

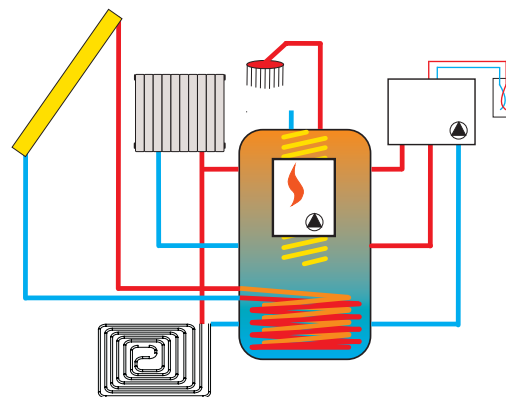
- HYDRAULISCHES AUSDEHNUNGSGEFÄSS
- FÜR HEIZUNGSUNTERSTÜTZUNG DURCH SOLARENERGIE
- MIT ANSCHLUSSMÖGLICHKEIT FÜR BRENNWERTGERÄTE
- MIT ANSCHLUSSMÖGLICHKEIT FÜR WÄRMEPUMPEN
- MIT ANSCHLUSSMÖGLICHKEIT FÜR HOLZKESSEL
- WARMWASSERAUFBEREITUNG IM DURCHLAUFPRINZIP
- LEGIONELLENSCHUTZ
- LANGE LEBENSDAUER
- GERINGER INSTALLATIONS-AUFWAND
- HYDRAULISCHE SCHICHTUNG DURCH KAMINENWIRKUNG

DER TOTALTANK TT ERREICHT DURCH SEINE TECHNIK BEI NIEDERTEMPERATURBEREICHEN EINEN OPTIMALEN WIRKUNGSGRAD.

GB INNOVATIVE TANK FOR ALTERNATIVE SOURCE AND INSTANT SANITARY WATER PRODUCTION.

- HYDRAULIC TRIMMER
- FOR SOLAR AND HEATING
- FOR CONDENSATION TANK
- FOR EVT. HEAT PUMP
- FOR EVT. WOOD BOILER
- INSTANTLY SANITARY WATER PRODUCTION
- ABSOLUTE HYGIENE
- LONG DURABILITY
- CLEAR COSTS FOR INSTALLATION
- STRATIFICATION WITH HYDRAULIC CHIMNEY

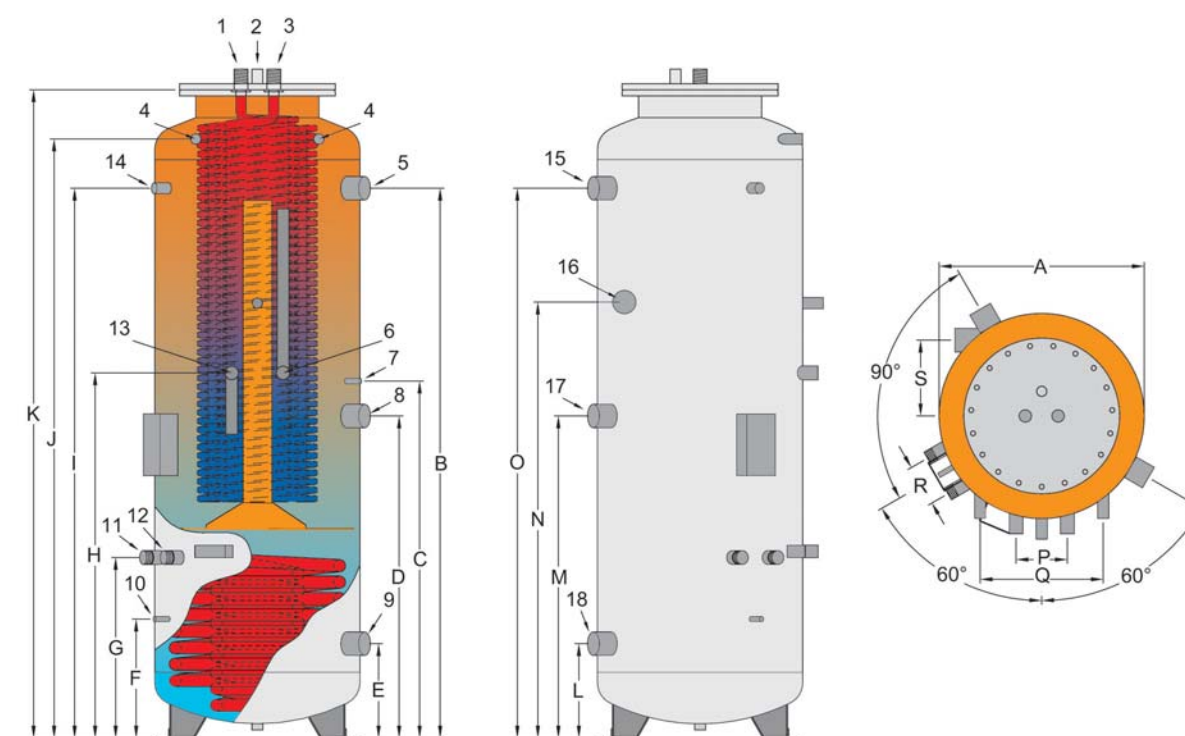
TOTALTANK IS THE SYNTHESIS OF STRATIFICATION WITH ITS HYDRAULIC CHIMNEY FOR THE BEST PERFORMANCE WITH LOW ENERGETIC POWER.



TT Accumulo per acqua di riscaldamento con innovativo camino termico e scambiatore sanitario incorporato.
Isolamento: Poliuretano rigido 50 mm.

D TT Warmwasserspeicher mit innovativem Kamin und eingebautem Wärmetauscher.
Isolierung: PU-Hartschaum fest eingeschäumt 50 mm.

GB TT Tank for heating water with innovative thermic chimney and incorporated sanitary exchanger.
Insulation: Foamed hard polyurethane layer 50 mm.



N°	TIPO DI ATTACCO / ANSCHLUBTYP / CONNECTOR TYPE	MODELLO / MODELL / MODEL 300 ÷ 500
1.	Entrata acqua fredda sanitaria / Kaltwasser Vorlauf/ Sanitary cold water inlet	3/4" o 1"
2.	Sfiato / Entlüftung / Air evacuation	1/2"
3.	Mandata acqua calda sanitaria / Warmwasser Vorlauf / Hot water inlet	3/4" o 1"
4.	Supporto caldaia / Kesselwandlager / Tank bracket	1/2"
5.	Mandata pompa di calore o energia alternativa / Wärmepumpe oder alternative Energie Vorlauf / Heat pump or alternative Energy inlet	1" 1/2
6.	Mandata caldaia / Kessel Vorlauf / Boiler inlet	3/4"
7.	Sonda caldaia / Kessel Fühler / Boiler feeler	Porta sonda / Fühlerhalterung / Feelerweel ø10 mm
8.	Mandata pompa di calore o energia alternativa / Wärmepumpe oder alternative Energie Vorlauf / Heat pump or alternative energy inlet	1" 1/2
9.	Ritorno pompa di calore o energia alternativa / Wärmepumpe oder alternative Energie Rücklauf / Heat pump or alternative energy outlet	1" 1/2
10.	Sonda solare / Solar Fühler / Solar feeler	Porta sonda / Fühlerhalterung / Feelerweel ø10 mm
11.	Mandata energia solare / Solar Energie Vorlauf / Solar energy inlet	1"
12.	Ritorno energia solare / Solar Energie Rücklauf / Solar energy outlet	1"
13.	Ritorno caldaia / Kessel Rücklauf / Boiler outlet	3/4"
14.	Termometro / Thermometer / Thermometer	1/2"
15.	Mandata impianto di riscaldamento e a pavimento / Heizung und Bodenheizung Vorlauf / Heating and floor heating inlet	1" 1/2
16.	Resistenza elettrica / Elektro Heizstab / Electric heater	1" 1/2
17.	Ritorno impianto di riscaldamento / Heizungs Rücklauf / Heating outlet	1" 1/2
18.	Ritorno impianto a pavimento / Bodenheizungs Rücklauf / Floor heating outlet	1" 1/2

Modello Modell Model	A	B	C	D	E	F	G	H	I	J	K	L	M	N	O	P	Q	R	S
300	500	1340	870	785	230	290	440	890	1340	1460	1580	230	785	1060	1340	125	300	100	185
500	650	1370	900	815	260	320	470	920	1370	1490	1630	260	815	1090	1370	125	300	100	185